

2023年11月21日  
関東鉄道株式会社

2023年11月21日(火)～

## モバイルバッテリーシェアリングサービス

### 「ChargeSPOT」を設置！

どこでも借りられて、どこでも返せる！



「モバイルバッテリー」



守谷駅設置位置



取手駅設置位置

関東鉄道株式会社（本社：茨城県土浦市 取締役社長：松上英一郎 以下「関東鉄道」）と株式会社 INFORICH（本社：東京都渋谷区、代表取締役社長：秋山 広宣）は2023年11月21日（火）、常総線の駅構内に「ChargeSPOT（チャージスポット）」を設置し、サービスを開始します。

「ChargeSPOT」は持ち運び可能なスマートフォンなどのモバイルバッテリーのシェアリングサービスです。バッテリースタンドに表示されているQRコードを、専用アプリ内のカメラで読み込むことでモバイルバッテリーをレンタルすることができます。全国の駅や空港をはじめとする公共施設や、商業施設・飲食店・コンビニなどに約40,000台設置されており、借りた時とは別のバッテリースタンドに返却することも可能です。レンタル開始から3時間未満は360円（税込）で利用できます。支払いは専用アプリやLINEなど様々なキャッシュレス決済に対応しているため、忙しい時間帯でもスムーズかつスピーディーな決済が可能です。

関東鉄道では、スマートフォンが世界的に普及している中、お客様により便利で快適に当社線をご利用いただくことを目的に、他社との接続駅である取手、守谷の2駅に「ChargeSPOT」を設置します。

「ChargeSPOT」の活用はSDGs目標にも貢献するものと考えており、災害時の電源供給としての活用・シェアサービスによる省資源化によって持続可能な社会の実現を目指します。



詳細は次の通りです。

# モバイルバッテリーシェアリングサービス「ChargeSPOT」設置概要

## 1. 「ChargeSPOT」とは

日本初の持ち運び可能なスマートフォンなどのモバイルバッテリーシェアリングサービスで、「どこでも借りられて、どこでも返せる」をコンセプトに、2018年4月からサービスを開始し、全国の駅・空港をはじめとする公共施設や、商業施設・飲食店・コンビニなどを中心に設置場所を拡大しています。

## 2. 設置日

2023年11月21日（火）～

## 3. 設置場所

・取手駅・守谷駅

※各駅改札外コンコースに設置

## 4. ご利用方法

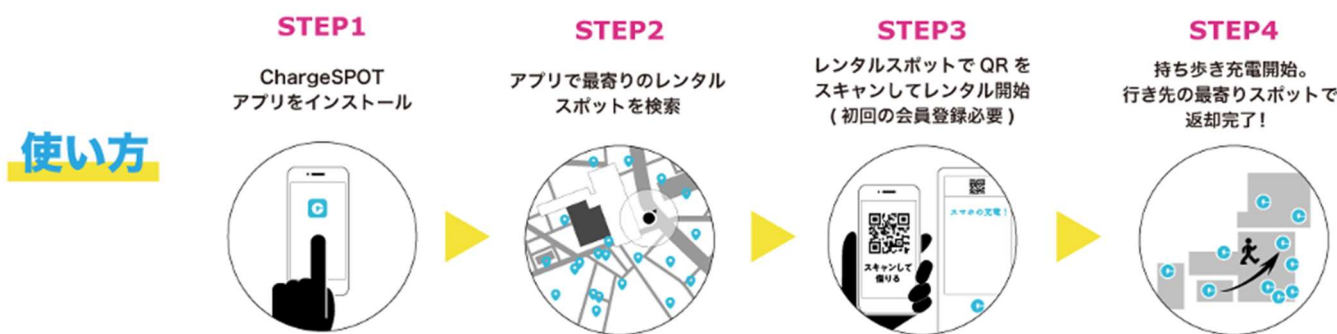
①専用アプリをインストールし、アカウントを登録します。

※詳細は(株) INFORICHのHP：<https://www.chargespot.jp/>をご確認ください。

②専用アプリで近くの「ChargeSPOT」を検索し、設置場所へ向かいます。

③バッテリースタンドに表示されているQRコードを専用アプリ内のカメラで読み込むことで、モバイルバッテリーを取り出し、レンタルが可能になります。

④返却の際も、専用アプリで近くの「ChargeSPOT」を検索し、バッテリースタンドにモバイルバッテリーを差し込むことで返却完了になります。



※サービス解説動画：<https://www.youtube.com/playlist?list=PLd3YzIJKqepe-nP58GT70K-9m7AgxA3Qi>

## 5. バッテリーの仕様

容量：5,000mAh（スマートフォン約1～1.5回のフル充電が可能）

対応規格：USB Type-C、Lightning、Micro USB

## 6. 利用可能時間

午前5時～午前0時まで

## 7. ご利用料金

30分未満は165円、3時間未満は360円、6時間未満は450円、24時間未満は540円でレンタルできます。その後最大5日間（120時間）まで1日（24時間）360円で利用できます。

※レンタル開始後120時間（5日間）を超えた場合、合計3,980円（利用料、違約金2,000円を含む）の支払い義務が発生します。すべて税込価格。

## 8. お客さまお問い合わせ

関東鉄道株式会社 鉄道部 電話 029-822-3718（平日 8:30～17:30）