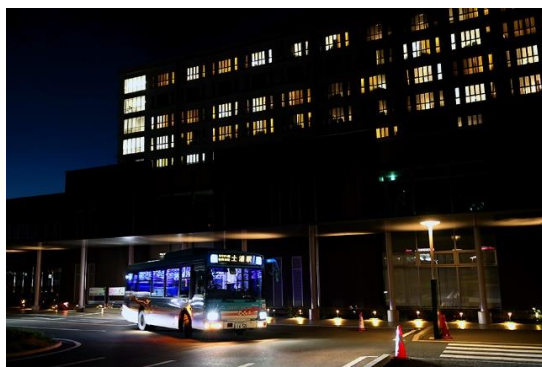


「ブルーイルミネーションバス」の運行について

関鉄グリーンバスでは、医療関係者の皆様へ感謝や応援のメッセージを伝えるため、かすみがうら市地域公共交通会議との協働で「霞ヶ浦広域バス」及び「千代田神立ライン」の路線バス各1両の車内に、イルミネーション用ブルーライトを設置し、2020年4月19日から夜間点灯して運行しています。両路線とも地域の基幹病院である土浦協同病院に乗り入れているほか千代田神立ラインは神立病院や市内の診療所を巡回し、医療機関の利用者や関係者の交通手段として運行しています。

◆霞ヶ浦広域バス（土浦駅～土浦協同病院～田伏～玉造駅）



◆千代田神立ライン（神立駅西口～神立病院～土浦協同病院）



※車両整備等のため、通常車両で運行する場合があります。