

2023年5月26日
関東鉄道株式会社
東京藝術大学

水海道車両基地でプロのサックス奏者のコンサート・指導を開催！ 「KANTETSU Music TRAIN」を催行します！

<イベント画像>

サックスの指導・コンサートを行う水海道車両基地工場棟



ゲストの上野耕平氏（サックス奏者）



関東鉄道株式会社（所在地：茨城県土浦市 取締役社長：松上 英一郎）と東京藝術大学（所在地：東京都台東区、学長：日比野 克彦）は、2023年6月18日（日）に「KANTETSU Music TRAIN feat. 東京藝術大学」（以下：Music TRAIN）を催行します。

Music TRAINは関東鉄道と常総線の始発駅である取手駅沿線にキャンパスを持つ東京藝術大学とコラボイベントとして、同大学OBで茨城県出身のサックス奏者である上野耕平氏をゲストにお招きします。

取手駅で上野氏によるオープニングコンサートの後、臨時列車で水海道車両基地に向かい、車両基地内で、上野氏によるサックスの指導ならびにコンサートを実施します。

プロのサックス奏者の演奏を聴き・指導を受けることのできる、音楽愛好家にも鉄道愛好家にも満足いただけるイベントです。

【ゲストプロフィール】 上野耕平

茨城県東海村出身。

8歳から吹奏楽部でサクソフォンを始め、東京藝術大学器楽科を卒業。
第28回日本管打楽器コンクールサクソフォン部門において史上最年少で第1位ならびに特別大賞を受賞。学生時代にデビューを果たす。

2014年第6回アドルフ・サククス国際コンクールにおいて第2位を受賞。バッハから現代音楽まで、常に新たなプログラムに挑戦し、サクソフォンの可能性を最大限に伝えている。現在、国内若手アーティストの中でもトップの位置をしめ演奏活動のみならず、「題名のない音楽会」「情熱大陸」など、メディアへの出演や、サクスカルテット「The Rev Saxophone Quartet」、吹奏楽「ぼんだウインドオーケストラ」のコンサートマスターとしても活躍中。

最新CD：アドルフに告ぐII (2019)



記

1. イベント名 KANTETSU Music TRAIN feat. 東京藝術大学
2. 運 行 日 2023年6月18日(日)
※受付時間 取手駅改札外/12:00~12:50
3. 募 集 人 数 約200名(レッスン受講は約70名)
4. 料 金
コンサート・レッスン受講 大学生以上 6,000円 中高生 4,000円
コンサートのみ 大学生以上 3,000円 中高生 2,000円
5. 行 程 表
13:10~ 取手駅ホームにて上野氏によるオープニングコンサート
終演後、取手駅に停車している臨時列車に乗りし、
水海道車両基地まで移動。
14:00~ 上野氏によるサクスのレッスン・コンサート
終演後、臨時列車に乗りし、水海道駅に移動。
16:00 水海道駅到着後、解散。
※水海道駅から常総線内を移動の際は受付時にお配りする常総線一日フリーきっぷをご利用ください。
※行程時間は目安です。
6. 参 加 方 法
専用の申込受付ページからお申込みください(事前申込制)
申込ページURL (Pass Market)
<https://passmarket.yahoo.co.jp/event/show/detail/02u9a94qup231.html>
※お申込みが完了しましたら、整理券を登録したメールアドレスへ配信します。
※参加料金は当日取手駅の受付にて整理券を提示の上、お支払いください(現金のみ)。

7. その他

【レッスンを受講する際の諸注意】

- ・課題曲は未定です（後日当社ホームページよりお知らせします）。
- ・参加者多数の場合は、パートごとの練習となることがあります。
- ・参加料に楽譜代は含みません。楽譜は参加者様自身で各自ご用意していただくようお願いします（教材の楽譜は当社ホームページよりお知らせします）。
- ・譜面台・飲料水等は参加者様自身でご用意ください（水海道車両基地内に飲料水自動販売機を設置しております）。

【コンサートをお聴きになる際の諸注意】

- ・演奏中は飲食や大声での会話・携帯電話での通話の他、周りのお客様の迷惑となる行為はおやめください。
- ・写真撮影や動画撮影・録音はおやめください。

8. お客様のお問い合わせ先

関東鉄道 鉄道部業務課

電話 029-822-3718 （平日8:30～17:30）

以上

プロのサククス奏者の演奏を聴く！
プロにサククスを教わる！

お申込みはQRコードから



2023. 6. 18

SUN

KANTETSU Music TRAIN

feat. 東京藝術大学

GUEST 上野耕平 (サククス奏者・茨城県出身)

参加料金

コンサート+レッスン参加者	大人・大学生	6,000円
	中高生	4,000円
コンサートのみ	大人・大学生	3,000円
	中高生	2,000円

集合 取手駅 13:00

※受付時間 取手駅改札外 12:00 ~ 12:50

解散 水海道駅 16:00

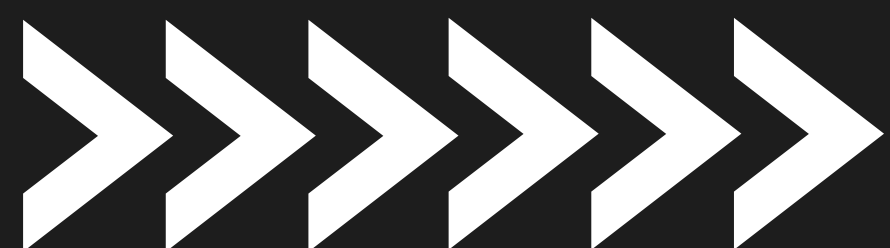
※受付時に当日有効の常総線一日フリーきっぷをお渡しします。

●受付駅まで常総線でお越しのお客様は、Music Trainに参加しますと係員にお申し出下さい。常総線はそのままご乗車いただけます。

主催 関東鉄道株式会社 東京藝術大学
協力 茨城県立取手松陽高等学校

お問合せ：関東鉄道 鉄道部 業務課
029-822-3718 (平日8:30~17:30)

関鉄ホームページは
こちらから→





GUEST PROFILE

Kohei Ueno 上野耕平

茨城県東海村出身。

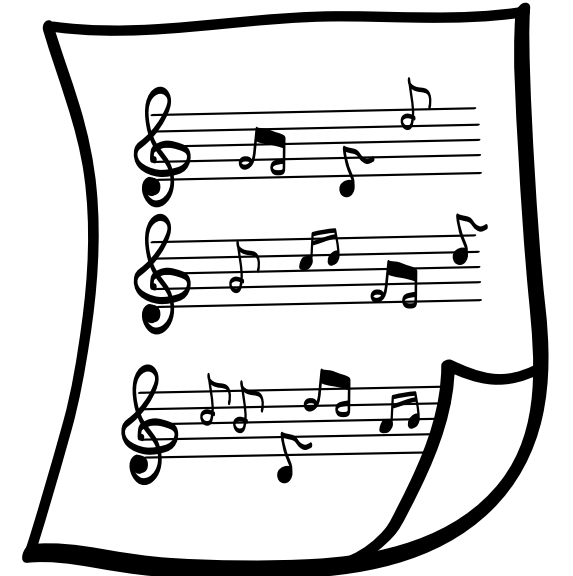
8歳から吹奏楽部でサクソフォンを始め、東京藝術大学器楽科を卒業。第28回日本管打楽器コンクールサクソフォン部門において史上最年少で第1位ならびに特別大賞を受賞。学生時代にデビューを果たす。

2014年第6回アドルフ・サクソ国際コンクールにおいて第2位を受賞。バッハから現代音楽まで、常に新たなプログラムに挑戦し、サクソフォンの可能性を最大限に伝えている。現在、国内若手アーティストの中でもトップの位置をしめ演奏活動のみならず、「題名のない音楽会」「情熱大陸」など、メディアへの出演や、サクソカルテット「The Rev Saxophone Quartet」、吹奏楽「ぱんだウインドオーケストラ」のコンサートマスターとしても活躍中。

最新CD：アドルフに告ぐII（2019）

PROGRAM 行程表

- 13:00 取手駅ホーム集合
- 13:10 オープニングコンサート
その後、専用列車にて移動
- 14:00 レッスン&コンサート（水海道車両基地）
- 16:00 水海道駅で解散



LESSON レッスンの諸注意

- ・課題曲は未定です（後日当社ホームページよりお知らせします）。
- ・参加者多数の場合は、パートごとの練習となることがあります。
- ・参加料に楽譜代は含みません。楽譜は参加者様自身で各自ご用意していただくようお願いいたします（教材の楽譜は当社ホームページよりお知らせします）。
- ・譜面台・飲料水等は参加者様自身でご用意ください（水海道車両基地内に飲料水自動販売機を設置しております）。

CONCERT コンサートの諸注意

- ・演奏中は飲食や大声での会話・携帯電話での通話の他、周りのお客様の迷惑となる行為はおやめください。
- ・写真撮影や動画撮影・録音などの行為はおやめください。

